

УТВЕРЖДЕНО
Директор ГБПОУ «Курганский промышленный техникум»
_____ В.Д. Сапрыгин
06 мая 2016 г.

**ПАСПОРТ ДОСТУПНОСТИ № 1
объекта социальной инфраструктуры (ОСИ)**

1. Общие сведения об объекте

- 1.1. Наименование (вид) объекта: Государственное бюджетное профессиональное образовательное учреждение «Курганский промышленный техникум» (Мокроусовский филиал).
1.2. Адрес объекта: 641530, Курганская область, с. Мокроусово, ул. Октябрьская, д. 29.
1.3. Сведения о размещении объекта:
- отдельно стоящее здание 1 этаж, 324кв.м.
- наличие прилегающего земельного участка: да, 1000кв.м
1.4. Год постройки здания: 1974 г.
Последнего капитального ремонта: не проводился.
1.5. Дата предстоящих плановых ремонтных работ: текущего: 2016 г., капитального ремонта: не планируется.

сведения об организации, расположенной на объекте

- 1.6. Название организации (учреждения), (полное юридическое наименование – согласно Уставу, краткое наименование): Государственное бюджетное профессиональное образовательное учреждение «Курганский промышленный техникум», ГБПОУ «Курганский промышленный техникум» Мокроусовский филиал.
1.7. Юридический адрес организации (учреждения): 640003, Курганская область, г. Курган, ул. Небезина, д. 26, корп. 2.
1.8. Основание для пользования объектом: оперативное управление.
1.9. Форма собственности (государственная, негосударственная): государственная.
1.10. Территориальная принадлежность: региональная.
1.11. Вышестоящая организация (наименование): Департамент образования и науки Курганской области.
1.12. Адрес вышестоящей организации, другие координаты: 640002, г. Курган, ул. Ленина, 35.

2. Характеристика деятельности организации на объекте (по обслуживанию населения)

- 2.1. Сфера деятельности: жилой фонд.
2.2. Виды оказываемых услуг: проживание.
2.3. Форма оказания услуг: на объекте, с длительным пребыванием.
2.4. Категории обслуживаемого населения по возрасту: все возрастные категории.
2.5. Категории обслуживаемых инвалидов: инвалиды и другие МГН в соответствии с требованиями к состоянию здоровья по существующим специальностям не проживают.
2.6. Плановая мощность (посещаемость (количество обслуживаемых в день), вместимость, пропускная способность): количество проживающих 38 человек
2.7. Участие в исполнении ИПР инвалида, ребенка-инвалида: нет.

3. Состояние доступности объекта

- 3.1. Путь следования к объекту пассажирским транспортом (описать маршрут движения с использованием пассажирского транспорта): нет.

наличие адаптированного пассажирского транспорта к объекту: нет.

3.2 Путь к объекту от ближайшей остановки пассажирского транспорта:

3.2.1 расстояние до объекта от остановки транспорта: нет.

3.2.2 время движения (пешком):нет.

3.2.3 наличие выделенного от проезжей части пешеходного пути: нет.

3.2.4 Перекрестки: перекрёстки отсутствуют.

3.2.5 Информация на пути следования к объекту: нет.

3.2.6 Перепады высоты на пути: (есть, нет (описать)):нет.

Их обустройство для инвалидов на коляске: нет.

3.3 Организация доступности объекта для инвалидов – форма обслуживания*

№№ п/п	Категория инвалидов (вид нарушения)	Вариант организации доступности объекта (формы обслуживания)*
1.	Все категории инвалидов и МГН	
	в том числе инвалиды:	
2	передвигающиеся на креслах-колясках	ВДН
3	с нарушениями опорно-двигательного аппарата	ДУ
4	с нарушениями зрения	ДУ
5	с нарушениями слуха	ДУ
6	с нарушениями умственного развития	ДУ

3.4 Состояние доступности основных структурно-функциональных зон

№№ п \п	Основные структурно-функциональные зоны	Состояние доступности, в том числе для основных категорий инвалидов**
1	Территория, прилегающая к зданию (участок)	ДЧ-И (У) ДУ (К,О,С,Г)
2	Вход (входы) в здание	ДЧ-И (Г,У) ДУ (К,О,С)
3	Путь (пути) движения внутри здания (в т.ч. пути эвакуации)	ДЧ-И (У) ДУ (К,О,С,Г)
4	Зона целевого назначения здания (целевого посещения объекта)	ДЧ-И (У) ДУ (К,О,С,Г)
5	Санитарно-гигиенические помещения	ДЧ-И (Г,У) ДУ (К,О,С)
6	Система информации и связи (на всех зонах)	ВДН
7	Пути движения к объекту (от остановки транспорта)	ДЧ-И (У), ДУ (К,О,С,Г)

3.5. ИТОГОВОЕ ЗАКЛЮЧЕНИЕ о состоянии доступности ОСИ: Учреждение доступно условно для категорий К,О,С,Г; доступно частично избирательно для категории У.

4. Управленческое решение

4.1. Рекомендации по адаптации основных структурных элементов объекта

№№ п \п	Основные структурно-функциональные зоны объекта	Рекомендации по адаптации объекта (вид работы)*
1	Территория, прилегающая к зданию (участок)	Текущий ремонт
2	Вход (входы) в здание	Ремонт капитальный
3	Путь (пути) движения внутри здания (в т.ч. пути эвакуации)	Ремонт капитальный
4	Зона целевого назначения здания (целевого	Индивидуальное решение с ТСР

	посещения объекта)	
5	Санитарно-гигиенические помещения	Капитальный ремонт
6	Система информации на объекте (на всех зонах)	Индивидуальное решение с ТСР
7	Пути движения к объекту (от остановки транспорта)	Капитальный ремонт
8	Все зоны и участки	Нуждаются в капитальном ремонте и реконструкции.

4.2. Период проведения работ: по мере поступления финансовых средств.
в рамках исполнения Адресная программа (план) адаптации объектов социальной инфраструктуры
(указывается наименование документа: программы, плана)

4.3 Ожидаемый результат (по состоянию доступности) после выполнения работ по адаптации:
обеспечение доступности до уровня ДП-В.

Оценка результата исполнения программы, плана (по состоянию доступности): _____

4.4. Для принятия решения требуется, не требуется (нужное подчеркнуть) согласование комиссии административного контроля по обеспечению государственными организациями подведомственных Департаменту образования и науки Курганской области, условий доступности образовательных услуг для детей-инвалидов (далее - комиссия).

Имеется заключение уполномоченной организации о состоянии доступности объекта (наименование документа и выдавшей его организации, дата), прилагается: не имеется.

4.5. Информация размещена (обновлена) на Карте доступности субъекта РФ дата:

не размещена.
(наименование сайта, портала)

5. Особые отметки

Паспорт сформирован на основании:

1. Анкеты (информации об объекте) от Обмая 2016 г.
2. Акта обследования объекта: № 1 акта № 1 от 05 мая 2016 г.
3. Решения комиссии: _____ от « ____ » _____ 20 ____ г

Приложение А.3
УТВЕРЖДАЮ

Директор ГБПОУ «Курганский промышленный техникум»

В.Д. Сапрыгин
06 мая 2016 г.

АНКЕТА
(информация об объекте социальной инфраструктуры)
К ПАСПОРТУ ДОСТУПНОСТИ ОСИ

1. Общие сведения об объекте

- 1.1. Наименование (вид) объекта: Государственное бюджетное профессиональное образовательное учреждение «Курганский промышленный техникум» (Мокроусовский филиал).
- 1.2. Адрес объекта: 641530, Курганская область, с. Мокроусово, ул. Октябрьская, д. 29.
- 1.3. Сведения о размещении объекта:
- отдельно стоящее здание 1 этаж, 324кв.м.
- наличие прилегающего земельного участка: да, 1000кв.м
- 1.4. Год постройки здания: 1974 г.
Последнего капитального ремонта: не проводился.
- 1.5. Дата предстоящих плановых ремонтных работ: текущего: 2016 г., капитального ремонта: не планируется.

сведения об организации, расположенной на объекте

- 1.6. Название организации (учреждения), (полное юридическое наименование – согласно Уставу, краткое наименование): Государственное бюджетное профессиональное образовательное учреждение «Курганский промышленный техникум», ГБПОУ «Курганский промышленный техникум» Мокроусовский филиал.
- 1.7. Юридический адрес организации (учреждения): 640003, Курганская область, г. Курган, ул. Неvejeина, д. 26, корп. 2.
- 1.8. Основание для пользования объектом: оперативное управление.
- 1.9. Форма собственности (государственная, негосударственная): государственная.
- 1.10. Территориальная принадлежность: региональная.
- 1.11. Вышестоящая организация (наименование): Департамент образования и науки Курганской области.
- 1.12. Адрес вышестоящей организации, другие координаты: 640002, г. Курган, ул. Ленина, 35.

2. Характеристика деятельности организации на объекте

- 2.1. Сфера деятельности: жилой фонд.
- 2.2. Виды оказываемых услуг: проживание.
- 2.3. Форма оказания услуг: на объекте, с длительным пребыванием.
- 2.4. Категории обслуживаемого населения по возрасту: все возрастные категории.
- 2.5. Категории обслуживаемых инвалидов: инвалиды, передвигающиеся на коляске, инвалиды с нарушениями опорно-двигательного аппарата; нарушениями зрения, нарушениями слуха, нарушениями умственного развития: инвалиды и другие МГН в соответствии с требованиями к состоянию здоровья по существующим специальностям не проживают.
- 2.6. Плановая мощность (посещаемость (количество обслуживаемых в день), вместимость, пропускная способность): количество проживающих 38 человек.
- 2.7. Участие в исполнении ИПР инвалида, ребенка-инвалида: нет.

3. Состояние доступности объекта для инвалидов и других маломобильных групп населения (МГН)

- 3.1 Путь следования к объекту пассажирским транспортом (описать маршрут движения с использованием пассажирского транспорта): нет.
наличие адаптированного пассажирского транспорта к объекту: нет.
- 3.2 Путь к объекту от ближайшей остановки пассажирского транспорта:

- 3.2.1 расстояние до объекта от остановки транспорта: нет.
 3.2.2 время движения (пешком):нет.
 3.2.3 наличие выделенного от проезжей части пешеходного пути: нет.
 3.2.4 Перекрестки: перекрёстки отсутствуют.
 3.2.5 Информация на пути следования к объекту: нет.
 3.2.6 Перепады высоты на пути: (есть, нет (описать)):нет.
 Их обустройство для инвалидов на коляске: нет.
 3.3 Организация доступности объекта для инвалидов – форма обслуживания*

№№ п/п	Категория инвалидов (вид нарушения)	Вариант организации доступности объекта
1.	Все категории инвалидов и МГН	
	в том числе инвалиды:	
2	передвигающиеся на креслах-колясках	ВНД
3	с нарушениями опорно-двигательного аппарата	ДУ
4	с нарушениями зрения	ДУ
5	с нарушениями слуха	ДУ
6	с нарушениями умственного развития	ДУ

* - указывается один из вариантов: «А», «Б», «ДУ», «ВНД»

4. Управленческое решение (предложения по адаптации основных структурных элементов объекта)

№ п \п	Основные структурно-функциональные зоны объекта	Рекомендации по адаптации объекта (вид работы)*
1	Территория, прилегающая к зданию (участок)	Текущий ремонт
2	Вход (входы) в здание	Ремонт капитальный
3	Путь (пути) движения внутри здания (в т.ч. пути эвакуации)	Ремонт капитальный
4	Зона целевого назначения (целевого посещения объекта)	Индивидуальное решение с ТСП
5	Санитарно-гигиенические помещения	Капитальный ремонт
6	Система информации на объекте (на всех зонах)	Индивидуальное решение с ТСП
7	Пути движения к объекту (от остановки транспорта)	Капитальный ремонт
8.	Все зоны и участки	Нуждаются в капитальном ремонте и реконструкции

*- указывается один из вариантов (видов работ): не нуждается; ремонт (текущий, капитальный); индивидуальное решение с ТСП; технические решения невозможны – организация альтернативной формы обслуживания

Размещение информации на Карте доступности субъекта РФ согласовано:

Директор Техникума Сапрыгин В.Д., тел. 83522448112 /

УТВЕРЖДАЮ
Директор ГБПОУ «Курганский промышленный техникум»
В.Д. Сапрыгин
05 мая 2016 г.

**АКТ ОБСЛЕДОВАНИЯ
объекта социальной инфраструктуры
К ПАСПОРТУ ДОСТУПНОСТИ ОСИ**

г. Курган
Наименование территориального
образования субъекта РФ

05 мая 2016 г.

1. Общие сведения об объекте

- 1.1. Наименование (вид) объекта: Государственное бюджетное профессиональное образовательное учреждение «Курганский промышленный техникум» (Мокроусовский филиал).
- 1.2. Адрес объекта: 641530, Курганская область, с. Мокроусово, ул. Октябрьская, д. 29.
- 1.3. Сведения о размещении объекта:
- отдельно стоящее здание 1 этаж, 324кв.м.
- наличие прилегающего земельного участка: да, 1000кв.м
- 1.4. Год постройки здания: 1974 г.
Последнего капитального ремонта: не проводился.
- 1.5. Дата предстоящих плановых ремонтных работ: текущего: 2016 г., капитального ремонта: не планируется.
- 1.6. Название организации (учреждения), (полное юридическое наименование – согласно Уставу, краткое наименование): Государственное бюджетное профессиональное образовательное учреждение «Курганский промышленный техникум», ГБПОУ «Курганский промышленный техникум».
- 1.7. Юридический адрес организации (учреждения): 640003, Курганская область, г. Курган, ул. Неvejeина, д. 26, корп. 2.

2. Характеристика деятельности организации на объекте

Дополнительная информация: проживание всех возрастных категорий.

3. Состояние доступности объекта

- 3.1 Путь следования к объекту пассажирским транспортом (описать маршрут движения с использованием пассажирского транспорта): нет.
наличие адаптированного пассажирского транспорта к объекту: нет.
- 3.2 Путь к объекту от ближайшей остановки пассажирского транспорта:
- 3.2.1 расстояние до объекта от остановки транспорта: нет.
- 3.2.2 время движения (пешком): нет.
- 3.2.3 наличие выделенного от проезжей части пешеходного пути: нет.
- 3.2.4 Перекрестки: перекрёстки отсутствуют.
- 3.2.5 Информация на пути следования к объекту: нет.
- 3.2.6 Перепады высоты на пути: (есть, нет (описать)): нет.
- 3.3. Организация доступности объекта для инвалидов – форма обслуживания

№ п/п	Категория инвалидов (вид нарушения)	Вариант организации доступности объекта (формы обслуживания)*
1.	Все категории инвалидов и МГН	
	в том числе инвалиды:	
2	передвигающиеся на креслах-колясках	ВНД
3	с нарушениями опорно-двигательного аппарата	ДУ
4	с нарушениями зрения	ДУ
5	с нарушениями слуха	ДУ
6	с нарушениями умственного развития	ДУ

* - указывается один из вариантов: «А», «Б», «ДУ», «ВНД»

3.4. Состояние доступности основных структурно-функциональных зон

№№ п/п	Основные структурно-функциональные зоны	Состояние доступности, в том числе для основных категорий инвалидов**	Приложение	
			№ на плане	№ фото
1	Территория, прилегающая к зданию (участок)	ДЧ-И (У) ДУ (К,О,С,Г)	-	1-4
2	Вход (входы) в здание	ДЧ-И (Г,У) ДУ (К,О,С)	1	5-8
3	Путь (пути) движения внутри здания (в т.ч. пути эвакуации)	ДЧ-И (У) ДУ (К,О,С,Г)	2	9-12
4	Зона целевого назначения здания (целевого посещения объекта)	ДЧ-И (У) ДУ (К,О,С,Г)	-	13-14
5	Санитарно-гигиенические помещения	ДЧ-И (Г,У) ДУ (К,О,С)	3	16-19
6	Система информации и связи (на всех зонах)	ВНД	-	-
7	Пути движения к объекту (от остановки транспорта)	ДЧ-И (У), ДУ (К,О,С,Г)	-	20-21

** Указывается: ДП-В - доступно полностью всем; ДП-И (К, О, С, Г, У) – доступно полностью избирательно (указать категории инвалидов); ДЧ-В- доступно частично всем; ДЧ-И (К, О, С, Г, У) – доступно частично избирательно (указать категории инвалидов); ДУ- доступно условно, ВНД - недоступно

3.5. ИТОГОВОЕ ЗАКЛЮЧЕНИЕ о состоянии доступности ОСИ: Учреждение доступно условно для категорий К,О,С,Г; доступно частично избирательно для категории У.

4. Управленческое решение (проект)

4.1. Рекомендации по адаптации основных структурных элементов объекта:

№№ п \п	Основные структурно-функциональные зоны объекта	Рекомендации по адаптации объекта (вид работы)*
1	Территория, прилегающая к зданию (участок)	Текущий ремонт
2	Вход (входы) в здание	Ремонт капитальный
3	Путь (пути) движения внутри здания (в т.ч. пути эвакуации)	Ремонт капитальный
4	Зона целевого назначения здания (целевого посещения объекта)	Индивидуальное решение с ТСП
5	Санитарно-гигиенические помещения	Капитальный ремонт
6	Система информации на объекте (на всех	Индивидуальное решение с ТСП

	зонах)	
7	Пути движения к объекту (от остановки транспорта)	Капитальный ремонт
8.	Все зоны и участки	Нуждаются в капитальном ремонте и реконструкции

*- указывается один из вариантов (видов работ): не нуждается; ремонт (текущий, капитальный); индивидуальное решение с ТСР; технические решения невозможны – организация альтернативной формы обслуживания

4.2. Период проведения работ: по мере поступления финансовых средств.
в рамках исполнения Адресная программа (план) адаптации объектов социальной инфраструктуры
(указывается наименование документа: программы, плана)

4.3 Ожидаемый результат (по состоянию доступности) после выполнения работ по адаптации:
обеспечение доступности до уровня ДП-В.

Оценка результата исполнения программы, плана (по состоянию доступности): _____

4.4. Для принятия решения требуется, не требуется (нужное подчеркнуть) согласование комиссии административного контроля по обеспечению государственными организациями подведомственных Департаменту образования и науки Курганской области, условий доступности образовательных услуг для детей-инвалидов.

Имеется заключение уполномоченной организации о состоянии доступности объекта (наименование документа и выдавшей его организации, дата), прилагается: не имеется.

4.5. Информация размещена (обновлена) на Карте доступности субъекта РФ дата:

не размещена.
(наименование сайта, портала)

5. Особые отметки

ПРИЛОЖЕНИЯ:

Результаты обследования:

1. Территории, прилегающей к объекту на ___ л.
2. Входа (входов) в здание на ___ л.
3. Путей движения в здании на ___ л.
4. Зоны целевого назначения объекта на ___ л. 5. Санитарно-гигиенических помещений на ___ л.. Системы информации (и связи) на объекте на ___ л..

Результаты фотофиксации на объекте: имеются на ___ л.

Поэтажные планы, паспорт БТИ: имеются на ___ л.

Другое (в том числе дополнительная информация о путях движения к объекту): не имеется.

Руководитель рабочей группы:

Главный бухгалтер Федотова Т.А. _____

Члены рабочей группы:

Начальник хозяйственного отдела Александров В.Н. _____

Заместитель директора по учебной работе Демешкина О.Е. _____

Заведующая отделением «Информатизации и сервис» Томе Ю.В. _____

Юрисконсульт ГБПОУ «Курганский промышленный техникум» Катайцев А.С. _____

Управленческое решение согласовано «___» _____ 20___ года (протокол №___) комиссией административного контроля по обеспечению государственными организациями подведомственных Департаменту образования и науки Курганской области, условий доступности образовательных услуг для детей-инвалидов.

**I Результаты обследования:
1. Территории, прилегающей к зданию (участка)**

Государственное бюджетное профессиональное образовательное учреждение «Курганский промышленный техникум» (Мокроусовский филиал),
641530, Курганская область, с. Мокроусово, ул. Октябрьская, д. 29

Наименование объекта, адрес

№ п/п	Наименование функционально-планировочного элемента	Наличие элемента			Выявленные нарушения и замечания		Работы по адаптации объектов	
		есть/нет	№ на плане	№ фото	Содержание	Значимо для инвалида (категория)	Содержание	Виды работ
1.1	Вход (входы) на территорию	есть	-	1	1. Отсутствует информационная поддержка на всех путях МГН(п. 4.1.1.СП 59.13330.2012)	Все	1.Установка информационных знаков (информационные сооружения: стенды, щиты)	1. Текущий ремонт
1.2	Путь (пути) движения на территории	есть	-	2	1.Частичное разрушение асфальтового покрытия(п. 4.1.11.СП 59.13330.2012) 2.Наличие мест отдыха вблизи пересечений путей движения, перед входом в здание и выходом с участка (п. 4.3.1 СП 59.13330.2012) 3.Оборудование путей движения инвалидов средствами ориентации (п.	Все Все С	1. Асфальтирование пути движения к объекту. 2. Устройство мест отдыха МГН, оборудованных навесами, скамьями, телефонами-автоматами, указателями, светильниками, сигнализацией и пр. 3.Устройство тактильных средств, выполняющих предупредительную функцию на покрытии пешеходных	1. Капитальный ремонт 2. Текущий ремонт 3. Текущий ремонт

					4.1.10.СП 59.13330.2012)		путей на участке	
1.3	Лестница (наружная)	нет		-				
1.4	Пандус (наружный)	нет	-	-				
1.5	Автостоянка и парковка	нет	-					
	ОБЩИЕ требования к зоне				1. Беспрепятственное и удобное передвижение МГН по участку (территории предприятия) к зданию. 2. Информационная поддержка на всех путях движения МГН 3. Организация мест отдыха на участке (рекомендуется)	Все	Обеспечить доступность всех групп МГН.	Текущий ремонт

II Заключение по зоне:

Наименование структурно-функциональной зоны	Состояние доступности* (к пункту 3.4 Акта обследования ОСИ)	Приложение		Рекомендации по адаптации (вид работы)** к пункту 4.1 Акта обследования ОСИ
		№ на плане	№ фото	
Территории, прилегающей к зданию (участка)	ДЧ-И (У)	-	1-4	Текущий ремонт

* указывается: ДП-В - доступно полностью всем; ДП-И (К, О, С, Г, У) – доступно полностью избирательно (указать категории инвалидов); ДЧ-В - доступно частично всем; ДЧ-И (К, О, С, Г, У) – доступно частично избирательно (указать категории инвалидов); ДУ - доступно условно, ВНД - недоступно

						(категория)		
2.1	Лестничный марш (наружная)	есть	4	3,4	<p>1. Поверхность ступеней не имеет антискользящего покрытия и не имеют шероховатой поверхности (п. 4.1.2.СП 59.13330.2012)</p> <p>2. Отсутствуют тактильные предупредительные тактильные полосы шириной 0,3 - 0,5 м. за 0,8 - 0,9 м перед лестницей (п. 4.1.2.СП 59.13330.2012)</p> <p>3. Краевые ступени лестничных маршей не выделены цветом или фактурой(п. 4.1.12.СП 59.13330.2012)</p>	<p>О, С</p> <p>С</p> <p>О,С</p>	<p>1. Устройство шероховатой поверхности ступеней лестниц или другие устройства для предотвращения проскальзывания трости или ноги (бетонирование лестницы с укладкой керамогранита, установка дренажных решёток)</p> <p>2. Установка рельефной (тактильной) полосы.</p> <p>3. Покрасить или выделить фактурой ступени</p>	<p>1. Текущий ремонт</p> <p>2. Текущий ремонт</p> <p>3. Текущий ремонт</p>
2.2	Пандус (наружный)	нет	-	3	Соответствует требованиям	-	-	-
2.3	Входная площадка (перед дверью)	есть	5	4	<p>1. Устройство тактильных предупреждающих указателей и/или контрастно окрашенной поверхности участков пола перед дверными проемами (п. 5.2.3СП 59.13330.2012)</p> <p>2. Отсутствует навес над входом в здание (п. 5.1.3 СП 59.13330.2012)</p> <p>3. Отсутствует кнопка вызова</p>	<p>К,О,С</p> <p>К,О,С</p> <p>К,О,С</p>	<p>1.Установка рельефной (тактильной) полосы или контрастно окрашенной поверхности</p> <p>2. Устройство навеса над входом в здание</p> <p>3. Установка кнопки вызова</p>	<p>1. Текущий ремонт</p> <p>2. Капитальный ремонт</p> <p>3. Текущий ремонт</p>

					сотрудника (п. 4.3.5.СП 59.13330.2012)		сотрудника охраны, телефона и специального оборудования для инвалидов и других МГН	
2.4	Дверь (входная)	есть	-	5	1. Входные двери должны иметь ширину в свету не менее 1,2 м. (п. 5.1.4.СП 59.13330.2012) 2. Дверь не окрашена в контрастные цвета (п. 5.2.4 СП 59.13330.2012)	Все О, С	1. Оборудовать дверь для пропуска МГН. 2. Окраска дверей в контрастные цвета	1. Текущий ремонт 2. Текущий ремонт
2.5	Тамбур	нет						
	ОБЩИЕ требования к зоне				Отсутствует вход, приспособленный для МГН, с поверхности земли и из каждого доступного подземного или надземного перехода к зданию(п.п. 5.1.1, 5.1.3СП 59.13330.2012)	Все	Устройство одного входа в здание для МГН с поверхности земли с размерами не менее 1,4 x 2,0 м или 1,5 x 1,85 м с поверхностями нескользящих покрытий, в том числе при их намокании	Ремонт капитальный

II Заключение по зоне:

Наименование структурно-функциональной зоны	Состояние доступности* (к пункту 3.4 Акта обследования ОСИ)	Приложение		Рекомендации по адаптации (вид работы)** к пункту 4.1 Акта обследования ОСИ
		№ на плане	№ фото	
Вход в здание	ДЧ-И (Г,У)	4	5-8	Ремонт капитальный

* указывается: ДП-В - доступно полностью всем; ДП-И (К, О, С, Г, У) – доступно полностью избирательно (указать категории инвалидов); ДЧ-В - доступно частично всем; ДЧ-И (К, О, С, Г, У) – доступно частично избирательно (указать категории инвалидов); ДУ - доступно условно, ВНД - недоступно

			е					
3.1	Коридор (вестибюль, зона ожидания, галерея, балкон)	есть	7	6, 7	1. В здании отсутствуют смежные с ним места отдыха и ожидания (п. 5.2.5 СП 59.13330.2012) 2. Участки пола на путях движения не имеют тактильных предупреждающих указателей и/или контрастно окрашенной поверхности (п. 5.2.3 СП 59.13330.2012) 3. Отсутствуют поручни (п. 5.2.15 СП 59.13330.2012)	Все С	1. Устройство на путях движения МГН в здании смежных с ними мест отдыха и ожидания 2. Оборудовать участки пола на путях движения на расстоянии 0,6 м перед дверными проемами и входами на лестницы, а также перед поворотом коммуникационных путей тактильными предупреждающими указателями и/или контрастно окрашенной поверхностью в соответствии с ГОСТ Р 12.4.026. 3. Установить поручни на высоте 0,9 м	1. Текущий ремонт 2. Текущий ремонт 3. Текущий ремонт
3.2	Лестница (внутри здания)	нет						
3.3	Пандус (внутри здания)	нет	-	-	Отсутствует пандус	К	Монтаж пандуса	Технические решения невозможны
3.4	Лифт пассажирский (или подъемник)	нет	-	-	Отсутствует лифт или подъемник	Все	Монтаж лифта или подъемника	Технические решения невозможны
3.5	Двери	есть	-	8	1. Дверные проемы в помещения, как правило, не должны иметь порогов и	С,О,К	1. Уменьшить пороги до 0,014 м.	1. Текущий ремонт

					перепадов высот пола (п. 5.2.4 СП 1.13130)			
3.6	Пути эвакуации (в т.ч. зоны безопасности)	есть	-	9	1. Двери на путях эвакуации не имеют окраску, контрастную со стеной 2. Устройство незадымляемых зон безопасности МГН (п. 5.2.28 СП 1.13130)	С Все	1. Произвести контрастную окраску дверей со стеной 2. Оборудовать незадымляемые зоны	1. Текущий ремонт 2. Технические решения невозможны
	ОБЩИЕ требования к зоне				Нет устройств информации, сигнализации и связи (визуальных, тактильных, звуковых) контрастных цветных полос, фактурного покрытия	К,О,С, Г,У	Установка устройств информации, сигнализации и связи (визуальных, тактильных, звуковых) Расширение дверных проемов, демонтаж порогов, установка дополнительных поручней, контрастных цветных полос, фактурного покрытия	Ремонт капитальный.

ИЗВывод по зоне:

Наименование структурно-функциональной зоны	Состояние доступности* (к пункту 3.4 Акта обследования ОСИ)	Приложение		Рекомендации по адаптации (вид работы)** к пункту 4.1 Акта обследования ОСИ
		№ на плане	№ фото	
Путь (пути) движения внутри здания (в т.ч. пути эвакуации)	ДЧ-И (У)	7	9-12	Ремонт капитальный

* указывается: ДП-В - доступно полностью всем; ДП-И (К, О, С, Г, У) – доступно полностью избирательно (указать категории инвалидов); ДЧ-В - доступно частично всем; ДЧ-И (К, О, С, Г, У) – доступно частично избирательно (указать категории инвалидов); ДУ - доступно условно, ВНД - недоступно

**указывается один из вариантов: не нуждается; ремонт (текущий, капитальный); индивидуальное решение с ТСР; технические решения невозможны – организация альтернативной формы обслуживания

Комментарий к заключению: Пути движения внутри здания (в т.ч. пути эвакуации) доступны частично избирательно для категории У; пути движения внутри здания (в т.ч. пути эвакуации) необходимо реконструировать для категорий К, О, С, Г.

Фото № 6



Фото № 7 Фото № 8

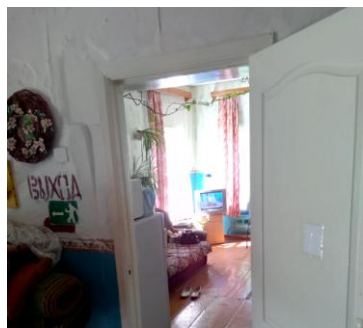


Фото № 9



I Результаты обследования:

4. Зоны целевого назначения здания (целевого посещения объекта)

Вариант I – зона обслуживания инвалидов

Государственное бюджетное профессиональное образовательное учреждение «Курганский промышленный техникум» (Мокроусовский филиал),
641530, Курганская область, с. Мокроусово, ул. Октябрьская, д. 29

Наименование объекта, адрес

№ п/п	Наименование функционально ланировочного элемента	Наличие элемента			Выявленные нарушения и замечания		Работы по адаптации объектов	
		есть / нет	№ на плане	№ фото	Содержание	Значимо для инвалида (категория)	Содержание	Виды работ
4.1	Кабинетная форма обслуживания	нет	-	-	-	-	-	-
4.2	Зальная форма обслуживания	нет	-	-	-	-	-	-
4.3	Прилавочная форма обслуживания	нет	-	-	-	-	-	-
4.4	Форма обслуживания с перемещением по маршруту	нет	-	-	-	-	-	-

4.5	Кабинет индивидуального обслуживания	нет	-	-	-	-	-	-
	ОБЩИЕ требования к зоне	нет	-	-	-	-	-	-

II Заключение по зоне:

Наименование структурно-функциональной зоны	Состояние доступности* (к пункту 3.4 Акта обследования ОСИ)	Приложение		Рекомендации по адаптации (вид работы)** к пункту 4.1 Акта обследования ОСИ
		№ на плане	№ фото	
нет	-	-	-	-

* указывается: ДП-В - доступно полностью всем; ДП-И (К, О, С, Г, У) – доступно полностью избирательно (указать категории инвалидов); ДЧ-В - доступно частично всем; ДЧ-И (К, О, С, Г, У) – доступно частично избирательно (указать категории инвалидов); ДУ - доступно условно, ВНД - недоступно

**указывается один из вариантов: не нуждается; ремонт (текущий, капитальный); индивидуальное решение с ТСР; технические решения невозможны – организация альтернативной формы обслуживания

I Результаты обследования:**4. Зоны целевого назначения здания (целевого посещения объекта)****Вариант II – места приложения труда**

Государственное бюджетное профессиональное образовательное учреждение «Курганский промышленный техникум» (Мокроусовский филиал),
641530, Курганская область, с. Мокроусово, ул. Октябрьская, д. 29

Наименование функционально-планировочного элемента	Наличие элемента			Выявленные нарушения и замечания		Работы по адаптации объектов	
	есть/нет	№ на плане	№ фото	Содержание	Значимо для инвалида (категория)	Содержание	Виды работ
Место приложения труда	нет	-	-	Не оборудованы рабочие места для инвалидов в соответствии с требованиями	К,О,С,Г	оборудовать рабочие места для инвалидов в соответствии с требованиями	Индивидуальное решение с ТСР

II Заключение по зоне:

Наименование структурно-функциональной зоны	Состояние доступности * (к пункту 3.4 Акта обследования ОСИ)	Приложение		Рекомендации по адаптации (вид работы)** к пункту 4.1 Акта обследования ОСИ
		№ на плане	№ фото	
Место приложения труда	ДЧ-И (У)	-	-	Индивидуальное решение с ТСР

* указывается: ДП-В - доступно полностью всем; ДП-И (К, О, С, Г, У) – доступно полностью избирательно (указать категории инвалидов); ДЧ-В - доступно частично всем; ДЧ-И (К, О, С, Г, У) – доступно частично избирательно (указать категории инвалидов); ДУ - доступно условно, ВНД - недоступно

**указывается один из вариантов: не нуждается; ремонт (текущий, капитальный); индивидуальное решение с ТСР; технические решения невозможны – организация альтернативной формы обслуживания

Комментарий к заключению: Зоны целевого назначения здания (целевого посещения объекта) доступны частично избирательно для категории У, необходимо индивидуальное решение с ТСП для категорий К, О, С, Г.

Приложение № 4(III)
к Акту обследования ОСИ к паспорту доступности ОСИ № 1 от 05 мая 2016 г.

I Результаты обследования:

4. Зоны целевого назначения здания (целевого посещения объекта) Вариант III – жилые помещения

Государственное бюджетное профессиональное образовательное учреждение «Курганский промышленный техникум» (Мокроусовский филиал),
641530, Курганская область, с. Мокроусово, ул. Октябрьская, д. 29

Наименование функционально-планировочного элемента	Наличие элемента			Выявленные нарушения и замечания		Работы по адаптации объектов	
	есть/нет	№ на плане	№ фото	Содержание	Значимо для инвалида (категория)	Содержание	Виды работ
Жилые помещения	есть нет	-	15	Жилые помещения спроектированы без возможности обеспечивая потребности инвалидов	все	Невозможно обеспечить жилые помещения для МГН	Технические решения невозможны

II Заключение по зоне:

Наименование структурно-функциональной зоны	Состояние доступности* (к пункту 3.4 Акта обследования ОСИ)	Приложение		Рекомендации по адаптации (вид работы)** к пункту 4.1 Акта обследования ОСИ
		№ на плане	№ фото	
Жилые помещения	ВНД	-	10	Невозможно обеспечить жилые помещения для МГН.

		/ нет	на план е	фо то		инвалида (категория)		
5.1	Туалетная комната	есть	3	11, 12	<p>1.Отсутствуют санитарно-бытовые помещения специально оборудованные для МГН (п. 5.3.1 СП 59.13330.2012)</p> <p>2. Ширинадверногопроема менее 0,9м, ширина туалетной кабины менее 1,65, а глубина менее 1,8(п. 5.3.3 СП 59.13330.2012)</p> <p>3. Отсутствуют в кабине унитаза крючки для одежды, костылей и других принадлежностей(п. 5.3.3 СП 59.13330.2012)</p> <p>4. Отсутствуют специальные знаки у дверей санитарно-бытовых помещений (п. 5.3.6СП 59.13330.2012)</p> <p>5. Отсутствуетсистемадвусторонне йсвязи сдиспетчеромили дежурным (п. 5.3.6СП 59.13330.2012)</p>	<p>Все</p> <p>К</p> <p>К</p> <p>С</p> <p>Все</p>	<p>1. Оборудовать санитарно-бытовые помещения для МГН</p> <p>2. Расширитьширинудверногопроема и туалетной кабины</p> <p>3. Навешать крючки</p> <p>4.Устройство специальных знаков (в том числе рельефных) у дверей санитарно-бытовых помещений</p> <p>5. Доступные кабины оборудовать системой тревожной сигнализации, обеспечивающие связь с помещением постоянного дежурного.</p>	<p>1. Капитальный ремонт</p> <p>2. Текущий ремонт</p> <p>3. Текущий ремонт</p> <p>4. Текущий ремонт</p> <p>5. Текущий ремонт</p>
5.2	Душевая/ ванная комната	есть	-	13, 14	<p>1.Отсутствуют санитарно-бытовые помещения специально оборудованные для МГН (п. 5.3.1 СП 59.13330.2012)</p> <p>2. Отсутствуют закрытые душевые кабины(п. 5.3.5 СП 59.13330.2012)</p>	<p>Все</p> <p>О</p>	<p>1. Оборудовать санитарно-бытовые помещения для МГН</p> <p>2.Оборудовать закрытые душевые кабины с открыванием двери наружу и</p>	<p>1. Капитальный ремонт</p> <p>2. Капитальный ремонт</p>

					<p>3. Отсутствуют специальные знаки у дверей санитарно-бытовых помещений (п. 5.3.6 СП 59.13330.2012)</p> <p>4. Отсутствует система двусторонней связи с диспетчером или дежурным (п. 5.3.6 СП 59.13330.2012)</p>	<p>С</p> <p>Все</p>	<p>входом непосредственно из гардеробной с нескользким полом и поддоном без порога Доступная душевая кабина для МГН должна быть оборудована переносным или закрепленным на стене складным сиденьем, расположенным на высоте не более 0,48 м от уровня поддона; ручным душем; настенными поручнями. Глубина сиденья должна быть не менее 0,48 м, длина - 0,85 м.</p> <p>3. Устройство специальных знаков (в том числе рельефных) у дверей санитарно-бытовых помещений</p> <p>4. Доступные кабины оборудовать системой тревожной сигнализации, обеспечивающие связь с помещением постоянного дежурного.</p>	<p>3. Текущий ремонт</p> <p>4. Текущий ремонт</p>
5.3	Бытовая комната (гардеробная)	нет	-	-	Отсутствуют санитарно-бытовые помещения специально оборудованные для МГН (п. 5.3.1 СП 59.13330.2012)	Все	Оборудовать санитарно-бытовые помещения для МГН	Текущий ремонт

ОБЩИЕ требования к зоне	есть	-	-	Нет устройств информации, сигнализации и связи (визуальных, тактильных, звуковых)	Все	Установка устройств информации, сигнализации и связи (визуальных, тактильных, звуковых)	Текущий ремонт
-------------------------	------	---	---	---	-----	---	----------------

II Заключение по зоне:

Наименование структурно-функциональной зоны	Состояние доступности* (к пункту 3.4 Акта обследования ОСИ)	Приложение		Рекомендации по адаптации (вид работы)** к пункту 4.1 Акта обследования ОСИ
		№ на плане	№ фото	
Санитарно-гигиенические помещения	ДЧ-И (Г,У)	3	16-19	Капитальный ремонт

* указывается: ДП-В - доступно полностью всем; ДП-И (К, О, С, Г, У) – доступно полностью избирательно (указать категории инвалидов); ДЧ-В - доступно частично всем; ДЧ-И (К, О, С, Г, У) – доступно частично избирательно (указать категории инвалидов); ДУ - доступно условно, ВНД - недоступно

**указывается один из вариантов: не нуждается; ремонт (текущий, капитальный); индивидуальное решение с ТСР; технические решения невозможны – организация альтернативной формы обслуживания

Комментарий к заключению: Санитарно-гигиенических помещения доступны частично избирательно для категорий Г, У. В санитарно-гигиенических помещениях требуется расширение дверных проемов, установка поручней, демонтаж порогов, установка устройств информации, сигнализации и связи (визуальных, тактильных, звуковых) для категорий К, О, С.

Фото № 11



Фото № 12



Фото № 13



Фото № 14



**I Результаты обследования:
6. Системы информации на объекте**

Государственное бюджетное профессиональное образовательное учреждение «Курганский промышленный техникум» (Мокроусовский филиал),
641530, Курганская область, с. Мокроусово, ул. Октябрьская, д. 29

№ п/п	Наименование функционально-планировочного элемента	Наличие элемента			Выявленные нарушения и замечания		Работы по адаптации объектов	
		есть / нет	№ на плане	№ фото	Содержание	Значимо для инвалида (категория)	Содержание	Виды работ
6.1	Визуальные средства	нет	-	-	отсутствуют	К,О,Г,,У	Установить символы доступности. Визуальная информация должна располагаться на контрастном фоне с размерами знаков, соответствующими расстоянию рассматривания и располагаться на высоте не менее 1,5 м и не более 4,5 м от уровня пола. Установить световые оповещатели,	Индивидуальное решение с ТСР

							<p>эвакуационные знаки пожарной безопасности, указывающие направление движения. Информирование обозначения внутри здания должны дублироваться рельефными знаками и размещаться рядом с дверью со стороны дверной ручки и крепиться на высоте от 1,3 до 1,4 м. Установить в вестибюле звуковые информаторы, которыми могут воспользоваться посетители с недостатком зрения и текстфоны для посетителей с дефектами слуха.</p>	
6.2	Акустические средства	нет	-	-	отсутствуют	К,О,С	Приобретение, монтаж и установка оборудования	Индивидуальное решение с ТСП
6.3	Тактильные средства	нет	-	-	отсутствуют	К, О, С, Г	Для предупредительных целей рекомендуется применять: изменение рельефа пола на пересечениях путей; изменение фактуры пола; фактурные указатели на вертикальных ограждениях и рельефные указатели.	Индивидуальное решение с ТСП

	ОБЩИЕ требования к зоне	нет	-	-	Не адаптировано для всех групп МГН.	все	Привести систему средств информации в соответствие с требованиями	Индивидуальное решение с ТСП
--	-------------------------	-----	---	---	-------------------------------------	-----	---	------------------------------

II Заключение по зоне:

Наименование структурно-функциональной зоны	Состояние доступности* (к пункту 3.4 Акта обследования ОСИ)	Приложение		Рекомендации по адаптации (вид работы)** к пункту 4.1 Акта обследования ОСИ
		№ на плане	№ фото	
Системы информации на объекте	ВНД	-	-	Индивидуальное решение с ТСП

* указывается: ДП-В - доступно полностью всем; ДП-И (К, О, С, Г, У) – доступно полностью избирательно (указать категории инвалидов); ДЧ-В - доступно частично всем; ДЧ-И (К, О, С, Г, У) – доступно частично избирательно (указать категории инвалидов); ДУ - доступно условно, ВНД - недоступно

**указывается один из вариантов: не нуждается; ремонт (текущий, капитальный); индивидуальное решение с ТСП; технические решения невозможны – организация альтернативной формы обслуживания

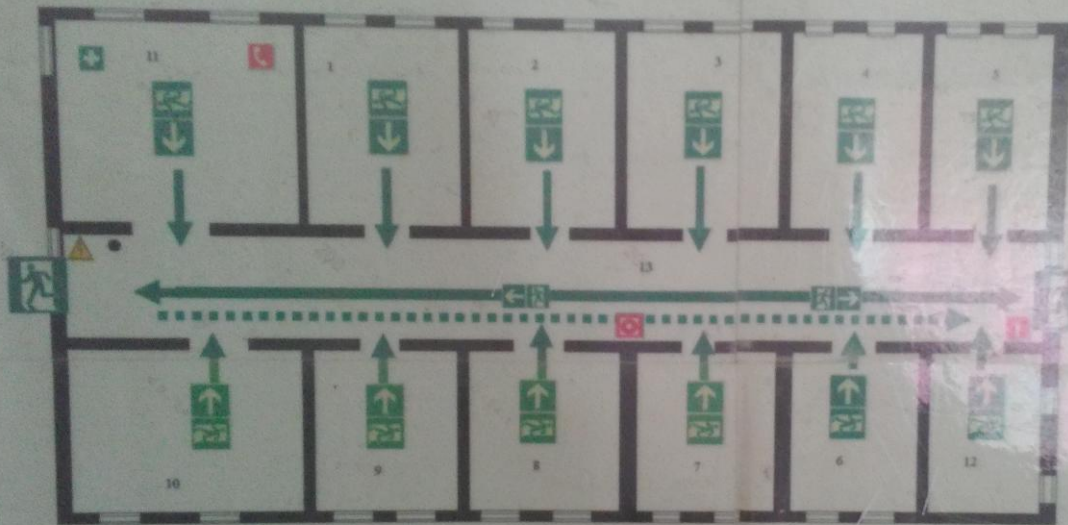
Комментарий к заключению: Для системы информатизации в техникуме требуется индивидуальное решение с ТСП.

СОГЛАСОВАНО
 Д. государственной инспекции
 ОГТН по Мокроусовскому району
 начальник инспекции службы
 Кошкин С.М.
 от 12.08.2009г.

ПЛАН ЭВАКУАЦИИ

Общественного ГОУ НПО ПУ № 35
 с. Мокроусово ул. Октябрьская д.29

УТВЕРЖДЕНО
 директор ГОУ НПО ПУ № 35
 Давыдов В.В.
 от 12.08.2009г.



ЭВАКУАЦИЯ ПОМЕЩЕНИЙ	
1	Жилая комната
2	Жилая комната
3	Жилая комната
4	Жилая комната
5	Жилая комната
6	Жилая комната
7	Жилая комната
8	Жилая комната
9	Жилая комната
10	Жилая комната
11	Кабинет воспитателя
12	Ванная комната, тамбур
13	Фойе

	Направление движения к эвакуационному выходу
	Эвакуационный выход
	Направление движения к эвакуационному выходу
	Отметка
	Электростовба
	Затяжной выход
	Телефон
	Вы не можете здесь
	Кнопка включения системы пожарной автоматики

Действия при пожаре

Сохранить спокойствие!

1	Связаться по телефону: 01		<ul style="list-style-type: none"> в адрес объекта в адрес ближайшего пожарного поста или диспетчера
2	Эвакуировать людей		<ul style="list-style-type: none"> продвигаться в направлении эвакуационного выхода и собравшись на улице
3	Оказывать первую помощь пострадавшим		<ul style="list-style-type: none"> оказывать первую помощь пострадавшим при необходимости вызвать скорую помощь

Действия при взрыве

Сохранить спокойствие!

1	Связаться по телефону: 01		<ul style="list-style-type: none"> в адрес объекта в адрес ближайшего пожарного поста или диспетчера
2	Эвакуировать людей		<ul style="list-style-type: none"> продвигаться в направлении эвакуационного выхода и собравшись на улице
3	Эвакуировать людей		<ul style="list-style-type: none"> продвигаться в направлении эвакуационного выхода и собравшись на улице

**Адресная программа (план) адаптации объектов социальной инфраструктуры
и обеспечения доступности услуг для инвалидов и других МГН
на территории ГБПОУ «Курганский промышленный техникум» (Мокроусовский филиал), 641530, Курганская область, с. Мокроусово,
ул. Октябрьская, д. 29**

№№ п/п	Наименование объекта и название организации, расположенной на объекте	Адрес объекта	№ пасп орта дос туп ности объе кта	Плановые работы		Ожида емый результ ат (по состоя нию доступ ности) * * * * * *	Финансирован ие		Ответ ствен ный испол нител ь, соисп олнит ели	Дата текуще го контро ля
				Содержание работ*	Вид** работ		Объем, тыс.ру б.	Источ ник		
1	2	3	4	5	6	7	8	9	10	11
1.1.	Вход (входы) на территорию	640003, Курганская область, г. Курган, ул. Невежина, д. 26, корп. 1	1	1. Установка информационных знаков (информационные сооружения: стенды, щиты)	1. Текущий ремонт	ДП-В			Директор	
1.2	Путь (пути) движения на территории		1	1. Асфальтирование пути движения к объекту. 2. Устройство мест отдыха МГН, оборудованных навесами, скамьями, телефонами-автоматами, указателями, светильниками, сигнализацией и пр. 3. Устройство тактильных средств, выполняющих предупредительную функцию на покрытии пешеходных путей на участке	1. Капитальный ремонт 2. Текущий ремонт 3. Текущий ремонт	ДП-В				
1.3	Лестница (наружная)				-	-	ДП-В			

1.4	Пандус (наружный)		1	-	-	ДП-В				
1.5	Автостоянка и парковка		1	Обозначение знаками на поверхности покрытия стоянки и на вертикальной поверхности	Текущий ремонт	ДП-В				
2.1	Лестничные марши (наружная)		1	1. Устройство шероховатой поверхности ступеней лестниц или другие устройства для предотвращения проскальзывания трости или ноги (бетонирование лестницы с укладкой керамогранита, установка дренажных решёток) 2. Установка рельефной (тактильной) полосы. 3. Покрасить или выделить фактурой ступени	1. Текущий ремонт 2. Текущий ремонт 3. Текущий ремонт	ДП-В				
2.2	Пандус (наружный)		1	-	-	ДП-В				
2.3	Входная площадка (перед дверью)		1	1. Установка рельефной (тактильной) полосы или контрастно окрашенной поверхности 2. Устройство навеса над входом в здание 3. Установка кнопки вызова сотрудника охраны, телефона и специального оборудования для инвалидов и других МГН	1. Текущий ремонт 2. Капитальный ремонт 3. Текущий ремонт	ДП-В				
2.4	Дверь (входная)		1	1. Оборудовать дверь для пропуска МГН. 2. Окраска дверей в контрастные цвета	1. Текущий ремонт 2. Текущий ремонт	ДП-В				
2.5	Тамбур			Демонтаж существующих стен	Технические	ДП-В				

			1	тамбура с устройством новых для обеспечения минимальных размеров тамбура 1,5 x 2	решения невозможны					
3.1	Коридор (вестибюль, зона ожидания, галерея, балкон)		1	1. Устройство на путях движения МГН в здании смежных с ними мест отдыха и ожидания 2. Оборудовать участки пола на путях движения на расстоянии 0,6 м перед дверными проемами и входами на лестницы, а также перед поворотом коммуникационных путей тактильными предупреждающими указателями и/или контрастно окрашенной поверхностью в соответствии с ГОСТ Р 12.4.026. 3. Установить поручни на высоте 0,9 м	1. Текущий ремонт 2. Текущий ремонт 3. Текущий ремонт	ДП-В				
3.2	Лестница (внутри здания)		1	1. Устройство шероховатой поверхности ступеней лестниц или другие устройства для предотвращения проскальзывания трости или ноги 2. Окраска в контрастный цвет верхней и нижней ступеней эвакуационной лестницы (третьего типа) в каждом марше	1. Текущий ремонт 2. Текущий ремонт	ДП-В				
3.3	Пандус (внутри здания)		1	Монтаж пандуса	Технические решения невозможны	ДП-В				
3.4	Лифт пассажирский (или подъемник)		1	Монтаж лифта или подъемника	Технические решения невозможны	ДП-В				
3.5	Двери			1. Уменьшить пороги до 0,014 м.	1. Текущий	ДП-В				

			1		ремонт					
3.6	Пути эвакуации (в т.ч. зоны безопасности)		1	1. Произвести контрастную окраску дверей со стеной 2. Оборудовать незадымляемые зоны	1. Текущий ремонт 2. Технические решения невозможны	ДП-В				
4.1	Кабинетная форма обслуживания		1	Увеличение дверных проемов, демонтаж порогов	1. Текущий ремонт	ДП-В				
4.3	Зальная форма обслуживания		1	1. Увеличение дверных проемов, демонтаж порогов 2. Установка поручней	1. Текущий ремонт 2. Текущий ремонт	ДП-В				
4.4	Форма обслуживания с перемещением по маршруту		1	-	-	ДП-В				
4.3	Прилавочная форма обслуживания		1	-	-	ДП-В				
	Место приложения труда		1	оборудовать рабочие места для инвалидов в соответствии с требованиями	Индивидуальное решение с ТСП	ДП-В				
	Жилые помещения		1	Невозможно обеспечить жилые помещения для МГН	Технические решения невозможны	ДП-В				
5.1	Туалетная комната		1	1. Оборудовать санитарно-бытовые помещения для МГН 2. Расширить ширину дверного проема и туалетной кабины 3. Навешать крючки	1. Капитальный ремонт 2. Текущий ремонт 3. Текущий ремонт 4. Текущий	ДП-В				

				<p>4. Устройство специальных знаков (в том числе рельефных) у дверей санитарно-бытовых помещений</p> <p>5. Доступные кабины оборудовать системой тревожной сигнализации, обеспечивающие связь с помещением постоянного дежурного.</p>	<p>ремонт</p> <p>5. Текущий ремонт</p>					
5.2	Душевая/ ванная комната		1	<p>1. Оборудовать санитарно-бытовые помещения для МГН</p> <p>2. Оборудовать закрытые душевые кабины с открыванием двери наружу и входом непосредственно из гардеробной с нескользким полом и поддоном без порога</p> <p>Доступная душевая кабина для МГН должна быть оборудована переносным или закрепленным на стене складным сиденьем, расположенным на высоте не более 0,48 м от уровня поддона; ручным душем; настенными поручнями. Глубина сиденья должна быть не менее 0,48 м, длина - 0,85 м.</p> <p>3. Устройство специальных знаков (в том числе рельефных) у дверей санитарно-бытовых помещений</p> <p>4. Доступные кабины оборудовать системой тревожной сигнализации, обеспечивающие связь с помещением постоянного</p>	<p>1. Капитальный ремонт</p> <p>2. Капитальный ремонт</p> <p>3. Текущий ремонт</p> <p>4. Текущий ремонт</p>	ДП-В				

			дежурного.						
5.3	Бытовая комната (гардеробная)		1	Оборудовать санитарно-бытовые помещения для МГН	Текущий ремонт	ДП-В			
6.1	Визуальные средства		1	Установить символы доступности. Визуальная информация должна располагаться на контрастном фоне с размерами знаков, соответствующими расстоянию рассмотрения и располагаться на высоте не менее 1,5 м и не более 4,5 м от уровня пола. Установить световые оповещатели, эвакуационные знаки пожарной безопасности, указывающие направление движения. Информационные обозначения внутри здания должны дублироваться рельефными знаками и размещаться рядом с дверью со стороны дверной ручки и крепиться на высоте от 1,3 до 1,4 м. Установить в вестибюле звуковые информаторы, которыми могут воспользоваться посетители с недостатком и зрения и текстфоны для посетителей с дефектами слуха.	Индивидуальное решение с ТСП	ДП-В			
6.2	Акустические средства		1	Приобретение, монтаж и установка оборудования	Индивидуальное решение с ТСП	ДП-В			
6.3	Тактильные средства		1	Для предупредительных целей рекомендуется применять: изменение рельефа пола на пересечениях путей; изменение	Индивидуальное решение с ТСП	ДП-В			

				фактуры пола; фактурные указатели на вертикальных ограждениях и рельефные указатели.						
--	--	--	--	---	--	--	--	--	--	--

Примечание: структура (разделы) адресной программы (плана) формируются аналогично структуре Реестра ОСИ

* - указываются мероприятия в соответствии с управленческим решением – «Рекомендации по адаптации основных структурных элементов объекта» Паспорта ОСИ

** - указывается вид работы в соответствии с классификатором:

ТР – текущий ремонт

ПСД – подготовка проектно-сметной документации

Стр - строительство

КР – капитальный ремонт

Рек – реконструкция

Орг – организация альтернативной формы обслуживания и др. орг. мероприятия

* * * * * - указывается: ДП-В - доступен полностью всем; ДП-И (К, О, С, Г, У) - доступен полностью избирательно (указать, каким категориям инвалидов); ДЧ-В - доступен частично всем; ДЧ-И (К, О, С, Г, У) – доступен частично избирательно (указать категории инвалидов); ДУ - доступно условно (ДУ-В или ДУ-И)

ОТЧЕТ О ВЫПОЛНЕНИИ
адресной программы (плана) адаптации объектов социальной инфраструктуры
и обеспечения доступности услуг для инвалидов и других МГН
на территории ГБПОУ «Курганский промышленный техникум»
641539, Курганская область, с. Мокроусово, ул. Октябрьская, д. 29

№№ п/п	Наименование объекта и название организации, расположенной на объекте	Адрес объекта	№ паспорта доступности объекта	Выполненные работы		Оценка результата (по состоянию доступности) * * * * *		Фактические затраты		Причины невыполнения		Заключение
				Содержание работ*	Оценка работ**		Объем, тыс.руб.	Оценка * * * * * **				
1	2	3	4	5	6	7	8	9	10	11		

* - указываются фактически выполненные мероприятия на объекте

** - оценивается объем выполненной работы в сравнении с плановыми работами: полностью; частично; перенесено на следующий период; выполнено сверх плана

* * * * * - указывается: ДП-В - доступен полностью всем; ДП-И (К, О, С, Г, У) - доступен полностью избирательно (указать, каким категориям инвалидов); ДЧ-В - доступен частично всем; ДЧ-И (К, О, С, Г, У) – доступен частично избирательно (указать категории инвалидов); ДУ - доступно условно (ДУ-В или ДУ-И)

* * * * * - оценивается в сравнении с плановыми показателями: полностью, частично, не выделено, с дополнительным финансированием